

BETA FLEXPRO

B ANALIZADOR DE PLANCHA E IMAGEN

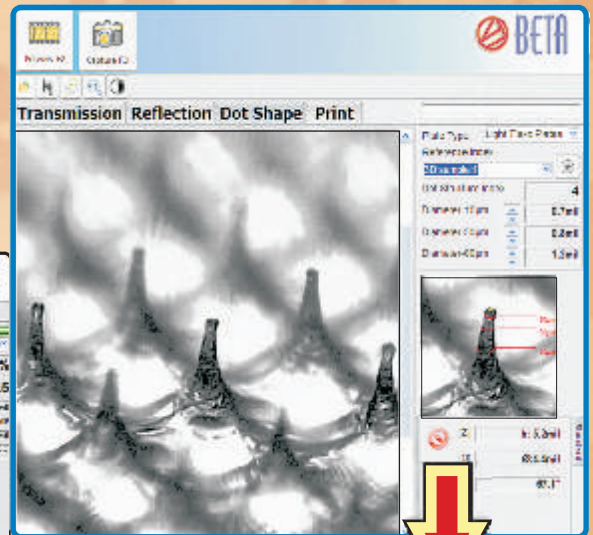
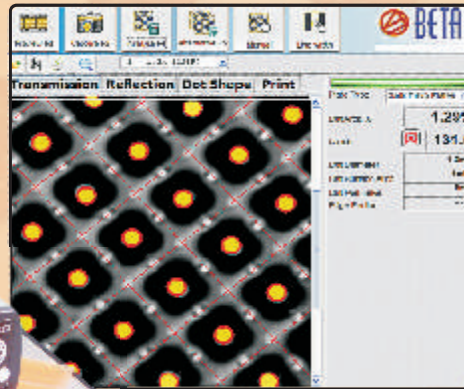
La herramienta
precisa y productiva
para el Flexo de hoy

Mide **HD FLEXO CON 3D IMAGEN**
A VALORES LUES DE .5 300 LPI Y MEJOR

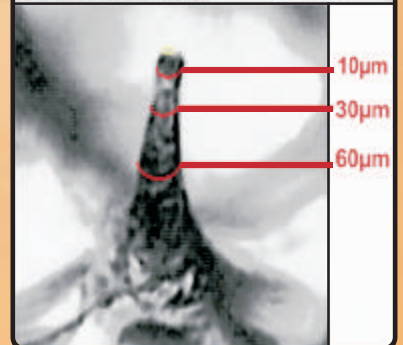
- Planchas flexo, películas y mascarar láser, Letterpress
- Planchas offset e impresos
- Densidad Stain

Análisis de separaciones de color

Comparación de imagen



| | |
|---------------|---------|
| Diameter 10µm | 0.7 mil |
| Diameter 30µm | 0.8 mil |
| Diameter 60µm | 1.2 mil |



¡NUEVO!

3D ÍNDICE DE ESTRUCTURA DE PUNTO

La visualización topográfica y las imágenes en 3D aseguran el realce en la integridad del punto

AMPLIACIÓN DE ESTRUCTURA DE PUNTO EN 3D EN LAS IMÁGENES MEDIDAS EN 3 PUNTOS DISTINTOS

AHORRA • TIEMO • DINERO • MATERIALES

La Clave Para Flexo De Alta Calidad



La Compañía de Control de Calidad

PARA UNA PRUEBA GRATUITA DE 10 DÍAS
www.betascreen.net, sales@betascreen.com
707 Commercial Ave. Carlstadt, NJ 07072 USA
Tel: 201-939-2400

El Problema - variabilidades del proceso, resultados inciertos, desperdicio de materiales.

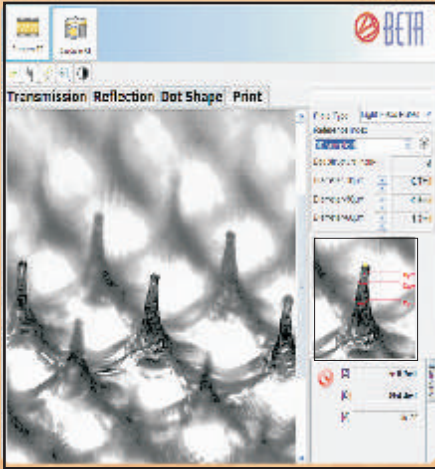
La Solución - El sistema Betaflex simplifica el proceso con una interfaz familiar, Precisión sin igual y una caja de herramientas con funciones poderosas.

BETA FLEXPRO

ANALIZADOR DE PLANCHA E IMAGEN

Los Beneficios Detecta variaciones en el proceso antes de que costosos errores se propaguen a través del sistema. Recolección automática de datos, ploteo y análisis estadístico que mantiene informado al operador y al proceso en parámetros. La función integrada de calibración y el sistema de objetivo proporciona precisión y concordancia inter-instrumental a lo largo y ancho de la planta.

IMAGEN DE ESTRUCTURA DE PUNTO EN 3D

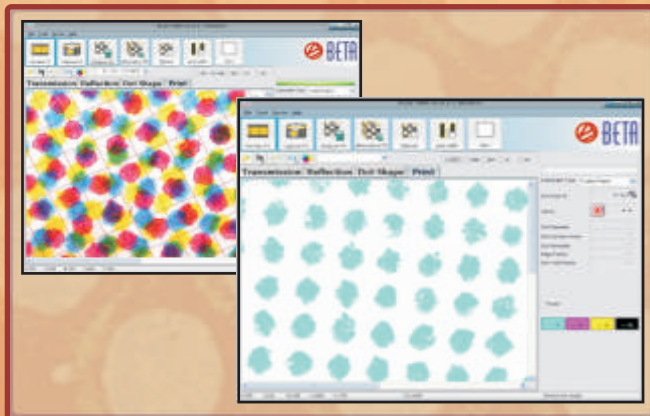
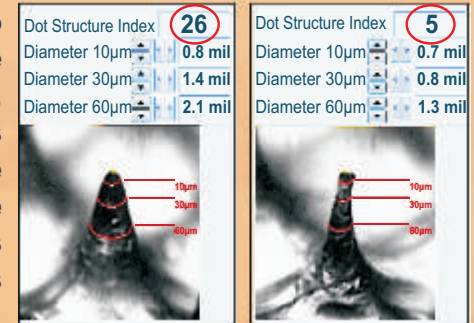


Las imágenes en 3D es la única forma de calibrar y controlar las técnicas de tramado HD. Las planchas de fotopolímero y de elastómero son fácilmente capturadas, analizadas y comparadas con los estándares de la empresa. El "Índice de estructura de punto" simplifica la labor de producción de los trabajadores, mientras que los datos de medición están disponibles para el gerente de CC.

El índice de estructura de punto proporciona un análisis simple de un número de la forma de punto, con diámetros en 3 puntos a lo largo del hombro del punto, lo que describe con precisión su estabilidad y una referencia; por otro

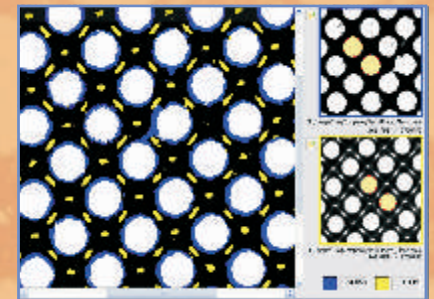
lado, el comparador de imagen ofrece una guía visual de la forma del punto. Los números indicadores de estructura de punto más altos muestran mejores puntos, Usando iluminante de reflexión, las planchas pueden ser analizadas antes o después de ser montadas, ya sea en plano sobre una mesa de trabajo o directamente en la prensa. El daño y desgaste de planchas pueden ser evaluados ahora antes de correr con planchas potencialmente malas.

PUNTOS BUENOS PUNTOS MALOS



PODEROSA COMPARACIÓN DE IMAGEN

Herramientas gráficas que muestran claramente los cambios en puntos desde máscara hasta plancha.



SEPARACIÓN DE COLOR DIRECTA Y ANÁLISIS

De medio tonos impresos, separados y analizados para obtener % de área de puntos real y corrección. Muy útil cuando se tiene que imprimir sin escalas.

REQUERIMIENTOS DEL SISTEMA

• Windows 7, 10 (64 Bit)
• 8 GB RAM • 3 GHz Procesador
• Puerto USB 2.0 • 1280x800 monitor • 400 MB para programas e imágenes

ESPECIFICACIONES DE HARDWARE

• 1.3 Mega Pixel cámara monocromática • Corriente USB • 1.7 micrones/pixel • Estuche protector 15x20x38 cm. • Peso: 10 libras.

RESUMEN DE FUNCIONES

• Área de % de punto, diámetro, perímetro, superficie de área, factor de contorno, tramas AM - FM • ancho de línea • Rango promedio, desviación estándar



EL ANALIZADOR DE PLANCHAS E IMAGEN BETAFLEX PRO OPERA A LA MÁXIMA RESOLUCIÓN POSIBLE PARA FLEJO HD EN 3D PARA ESTRUCTURA DE PUNTO, O EN 2D, así como para trama estocástica. Otras características son: IMAGEN EN SEPARACIÓN DE COLOR (modo de impresión), COMPARACIÓN DE IMAGEN, ANÁLISIS DE CÓDICOS DE BARRAS. Mide área de punto, factor de borde y más. Los datos e imágenes son fácilmente capturados e impresos mediante el generador de reporte integral y analizador estadístico. También puedes medir planchas de offset, máscaras y película.

Adaptador de mangas Betaflex Pro



Los iluminadores de transmisión dual instalados en el cabezal de medición del Betaflex Pro, producen imágenes enfocadas en alto contraste para lograr un análisis preciso de puntos de medio tono en ambas modalidades: 2D y 3D.

Dos opciones disponibles: Con el cabezal sensor Betaflex Pro o w/o para adjuntar directamente en el cabezal sensor de tu Betaflex Pro.

FlexoEye Plus Software



Mide calibre de planchas; puedes medir relieve en planchas termales, acuosas, solventes o de ablación directa mediante el micrómetro digital y agregar datos directamente al software FlexoEye Plus. Usa tu mesa de espesor de plancha con El FlexiGauge usa la mesa de tu plancha, mientras que el sensor Betaflex Pro puede ser montado en el adaptador para mangas para poderlas medir en modos 2D y 3D. El Flexi-Gauge estándar para mangas de 80" X 16.7" (200 x 42 cm.)

FlexiGage Micrómetros Digitales



Measure plate gauge, relief of thermal, aqueous, solvent, and direct ablation plates with Flexi-Gage Digital Micrometers to add the data directly to FlexoEye Plus Software. Use your plate gauge table with Flexi-Gage Light uses your plate table while the Betaflex Pro sensor can be mounted on the Sleeve Adaptor to measure sleeves in 2D and 3D mode with, **Flexi-Gage Standard** for sleeves from 80" X 16.7" (200 x 42 cm.)

Xbrazo Adaptador Largo XXL



PARA PLACAS GRANDES Monta el cabezal sensor del Betaflex Pro y el Flexi-Gauge 30" dentro de la plancha. Máscara, plancha y análisis de punto de medio tono, así como espesor de plancha y mediciones de relieve con el micrómetro digital opcional Flexi-Gauge.

Roll Mount



DOCUMENTA DESGASTE Y DAÑOS DE PLANCHA MIENTRAS AÚN ESTÁ EN LA PRANSA. El cabezal sensor del Betaflex Pro se puede colocar en este dispositivo. Estabilizando el sensor sobre un cilindro estacionario de plancha para mediciones en 3D. Las muestras de impresión en rollo también pueden ser analizadas en una bobina estacionaria sobre una barra de volteo o sobre una superficie plana de la prensa.

Betaflex Pro ESPECIFICACIONES

TIPOS DE MUESTRA

Película de medio tono positiva y negativa. Máscaras de ablación láser. Planchas flexo transparentes y opacas de elastómero Planchas flexo y de letterpress, Impresión a color en papel y película

HARDWARE DE CÁMARA

Cámara USB2.0.....1.3MPixel

VISTA DE ARRIBA con resolución de imagen.....1.7µ/Pixeles

VISTA OBLICUA EN 3 D con resolución de imagen.....1µ/Pixel

ILUMINACIÓN

Transmisión

Reflexión RGB y blanco

Iluminación 3D

RESULTADOS DE MEDICIÓN Y FUNCIONES

Área de punto 0.5%..98% % en 0.01%

Lineatura de trama 35 a 300 LPI

Diámetro de punto 0.1 µ / 0.1mil

Superficie de área de punto 1µ² / 1mil²

Perímetro de punto y factor de borde µ / mil

Densidad remanente de máscara

Medición automática de línea con un clic en 0.1 µ / 0.1mil

Automático, manual y preajuste de lineatura de trama

Rápida selección alternativa con lista descendente

Análisis complete de trama FM

Selección manual de punto con un clic

Función de lupa local

Comparación de imagen nativa

Distancia medida en 2D con regla 0.1 µ / 0.1mil

Ángulo medido en 2D con regla en 0.1°

Índice de estructura de punto

Diámetro de punto a -10µ, -30µ, -60µ de profundidad

Mínimo despliegue de punto

Diámetro, altura y ángulo de punto en 3D 0.1 µ / 0.1mil, 0.1°

Intercambio completo de imagen entre dispositivos

Funciones estadísticas y generador de reportes

Área de ploteo de punto

Desviación media estándar

Importación y exportación de datos

Configuración de reporte con inclusión/exclusión de lista

Medición de datos o imágenes

TAMAÑO Y PESO

Estuche contenedor portátil

Tamaño de transporte LxAxA: 18" x 14" x 12" / 45 cm x 35.5 cm x 30.4

cm

Peso: 10 lbs. / 4.53 kg. (envío: 16 lbs. / 7.25 kg)

Versiones de idiomas: Inglés, alemán, francés, español, Japanese e italiano